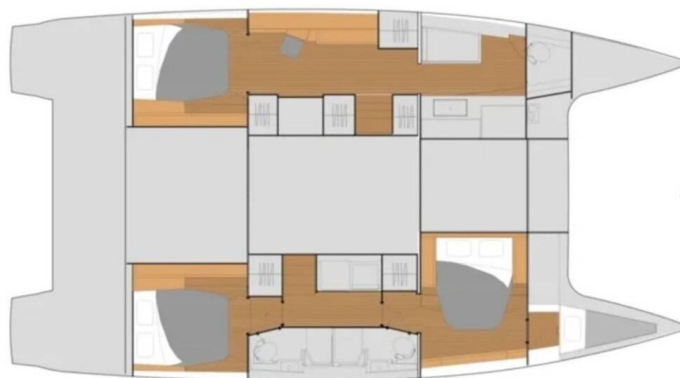


# FOUNTAINÉ PAJOT SAONA 47

## MAESTRO

Dark Star (2019)

Katamarán Fountaine Pajot Saona 47 Maestro Dark Star, rok spuštění na vodu 2019 kotví v marině Annapolis, Chesapeake Bay, Chesapeake Bay, USA. Počet kajut: 3 + 1, může ubytovat celkem: 6 + 1 a má toalet: 3. Povlečení a kuchyňské vybavení jsou zahrnuty v ceně.



### YACHT SPECIFICATIONS

Marína	Jachta ID	Značka
<b>Annapolis, Chesapeake Bay, USA</b>	<b>4836</b>	<b>Fountaine Pajot</b>
Název jachty	Rok výroby	Délka
<b>Dark Star</b>	<b>2019</b>	<b>46 ft</b>
Kabiny	Lůžka	Maximální počet osob
<b>3 + 1</b>	<b>6 + 1</b>	<b>9</b>
WC	Motor	Palivová nádrž
<b>3</b>	<b>2 x 60 HP</b>	<b>940 l</b>



**WEBSITE**  
www.plujeme.cz



**TELEFON**  
+420 720 755 085



**MOBILE**  
+420 777 170 276



**E-MAIL**  
info@plujeme.cz



**PLUJEME RÁDI S.R.O.**  
Dlouhá 730/35, 11000 Praha 1 – Staré Město, Česká republika

## STANDARDNÍ VYBAVENÍ JACHTY

Bezpečnost	<b>Odpadní vodní nádrž, VHF rádio</b>
Elektronika	<b>110V zásuvka, Generátor, Invertor, Klimatizace, Solární panely, USB sockets, Watermaker – Odsolovač vody</b>
Interiér	<b>Convertible table in salon, Elektrické WC</b>
Kuchyňka	<b>Box na led, Kuchyňské potřeby ( kuchyňské zařízení, příbory, Lednička, Mikrovlnná trouba, Mrazák, Trouba</b>
Navigace	<b>Autopilot, GPS mapový plotter – kokpit, Kormidelní stanice, Wind/speed/depth instruments</b>
Paluba	<b>Bimini, Elektrický kotevní vrátek, Grill/Barbecue/Plancha, Lednička v kokpitě, Přivěsný motor, Sprayhood, Stoleček v kokpitě, Týkový kokpit , Venkovní sprcha na zádi</b>
Plachty	<b>Elektrické navijáky/vinšny, Lazy bag, Lazy jacks</b>
Pohodlí	<b>Palubní polštáře na opalování</b>
Zábava	<b>Fusion radio, Podvodní světlo, TV, Venkovní reproduktory, Vnitřní reproduktory</b>

**WEBSITE**

[www.plujeme.cz](http://www.plujeme.cz)

**E-MAIL**

[info@plujeme.cz](mailto:info@plujeme.cz)

**TELEFON**

+420 720 755 085

**MOBILE**

+420 777 170 276

**PLUJEME RÁDI S.R.O.**

Dlouhá 730/35, 11000 Praha 1 – Staré Město, Česká republika

## SLUŽBY

VYBRANÉ SLUŽBY	POVINNÉ	TYP PLATBY	CENA
<b>Credit card payments 3% surcharge</b> (Platba předem) <b>Sezóna: 2025.</b>	Ano	za rezervaci	<b>0,00 €</b>
<b>DRA</b> (Platba předem) <b>Sezóna: 2025.</b>	Ano	za den	<b>50,00 €</b>
<b>Maryland Amusement Tax 5%</b> (Platba předem) <b>Sezóna: 2025.</b>	Ano	za rezervaci	<b>0,00 €</b>
<b>Maryland State Tax 6%</b> (Platba předem) <b>Sezóna: 2025.</b>	Ano	za rezervaci	<b>0,00 €</b>
<b>Nafukovací člun</b> (Platba předem) <b>Sezóna: 2025.</b>	Ano	za den	<b>45,00 €</b>
<b>Outboard fuel &amp; Gas</b> (Platba předem) <b>Sezóna: 2025.</b> Dinghy Fuel	Ano	za rezervaci	<b>40,00 €</b>
<b>Storno pojištění</b> (Platba předem) <b>Sezóna: 2025.</b>	Ano	za rezervaci	<b>200,00 €</b>
<b>Závěrečný úklid</b> (Platba předem) <b>Sezóna: 2025.</b>	Ano	za rezervaci	<b>275,00 €</b>
<b>ASA 90 Day Temp Membership</b> (Platba předem) <b>Sezóna: 2025.</b>	Ne	za osobu/za kurz	<b>39,00 €</b>
<b>ASA Logbook</b> (Platba předem) <b>Sezóna: 2025.</b>	Ne	za kus	<b>20,00 €</b>
<b>ASA Textbook</b> (Platba na základně) <b>Sezóna: 2025.</b>	Ne	za kus	<b>50,00 €</b>
<b>Captain</b> (Platba na základně) <b>Sezóna: 2025.</b> Daysail - from 9:00am - 5:00pm; The client's pay the Captain directly	Ne	za den + strava	<b>300,00 €</b>
<b>Captain</b> (Platba na základně) <b>Sezóna: 2025.</b> Multi-day - For overnight charters, this rate is charged per number of charter days. The client pays the Captain directly.	Ne	za den + strava	<b>350,00 €</b>

<b>Certification Skipper (ASA)</b> (Platba na základně) <b>Sezóna: 2025.</b> Per Day of instruction (includes overnights)	Ne	za den	<b>400,00 €</b>
<b>Denní kapitán</b> (Platba na základně) <b>Sezóna: 2025.</b> Checkout Captain is typically a full day and is only for "testing" the charterers knowledge on the boat before they take it as a bareboat; The client's pay the Captain directly	Ne	za rezervaci	<b>300,00 €</b>
<b>Poplatek za zpracování ASA</b> (Platba předem) <b>Sezóna: 2025.</b> Other	Ne	za osobu/za kurz	<b>50,00 €</b>
<b>Poplatek za zpracování ASA</b> (Platba předem) <b>Sezóna: 2025.</b> Certificate 101	Ne	za osobu/za kurz	<b>50,00 €</b>
<b>Poplatek za zpracování ASA</b> (Platba předem) <b>Sezóna: 2025.</b> Certificate 103	Ne	za osobu/za kurz	<b>50,00 €</b>
<b>Poplatek za zpracování ASA</b> (Platba předem) <b>Sezóna: 2025.</b> Certificate 114	Ne	za osobu/za kurz	<b>50,00 €</b>
<b>Poplatek za zpracování ASA</b> (Platba předem) <b>Sezóna: 2025.</b> Certificate 104	Ne	za osobu/za kurz	<b>50,00 €</b>
<b>Sleep over after check out</b> (Platba předem) <b>Sezóna: 2025.</b> minimum 150\$	Ne	za osobu	<b>75,00 €</b>
<b>Sleep over before check in</b> (Platba předem) <b>Sezóna: 2025.</b> minimum 150\$; 4pm with briefing the following morning	Ne	za osobu	<b>75,00 €</b>
<b>Turnaround/Cleaning Fee</b> (Platba na základně) <b>Sezóna: 2025.</b> Mini-Turnaround Fee (4 hours); Description: Change of linens and towels, bathroom refresh, cabin and galley refresh	Ne	za rezervaci	<b>250,00 €</b>



**WEBSITE**  
www.plujeme.cz



**TELEFON**  
+420 720 755 085



**MOBILE**  
+420 777 170 276



**E-MAIL**  
info@plujeme.cz



**PLUJEME RÁDI S.R.O.**  
Dlouhá 730/35, 11000 Praha 1 – Staré Město, Česká republika

## DODATEČNÉ DOPLŇKY

DOPLŇKY	POVINNÉ	TYP PLATBY	CENA
<b>Nafukovací člun</b> <i>(Platba předem)</i> <b>Sezóna: 2025.</b> <i>Platba předem</i>	Ne	za den	<b>45,00 €</b>

**WEBSITE**

[www.plujeme.cz](http://www.plujeme.cz)

**E-MAIL**

[info@plujeme.cz](mailto:info@plujeme.cz)

**TELEFON**

+420 720 755 085

**MOBILE**

+420 777 170 276

**PLUJEME RÁDI S.R.O.**

Dlouhá 730/35, 11000 Praha 1 – Staré Město, Česká republika

## CENA A DOSTUPNOST

05.04. - 12.04.2025 9.625 €	12.04. - 19.04.2025 9.625 €	19.04. - 26.04.2025 9.625 €	26.04. - 03.05.2025 9.625 €
03.05. - 10.05.2025 9.625 €	10.05. - 17.05.2025 9.625 €	17.05. - 24.05.2025 9.625 €	24.05. - 31.05.2025 9.625 €
31.05. - 07.06.2025 9.625 €	07.06. - 14.06.2025 9.625 €	14.06. - 21.06.2025 8.965 €	21.06. - 28.06.2025 NEDOSTUPNÉ
28.06. - 05.07.2025 9.187 €	05.07. - 12.07.2025 9.625 €	12.07. - 19.07.2025 9.625 €	19.07. - 26.07.2025 9.625 €
26.07. - 02.08.2025 9.625 €			



### WEBSITE

[www.plujeme.cz](http://www.plujeme.cz)



### E-MAIL

[info@plujeme.cz](mailto:info@plujeme.cz)



### TELEFON

+420 720 755 085



### MOBILE

+420 777 170 276



### PLUJEME RÁDI S.R.O.

Dlouhá 730/35, 11000 Praha 1 – Staré Město, Česká republika

## CENA A DOSTUPNOST

02.08. - 09.08.2025 9.625 €	09.08. - 16.08.2025 9.625 €	16.08. - 23.08.2025 9.625 €	23.08. - 30.08.2025 9.625 €
30.08. - 06.09.2025 9.625 €	06.09. - 13.09.2025 9.625 €	13.09. - 20.09.2025 9.625 €	20.09. - 27.09.2025 9.625 €
27.09. - 04.10.2025 9.625 €	04.10. - 11.10.2025 9.625 €	11.10. - 18.10.2025 9.625 €	18.10. - 25.10.2025 9.625 €
25.10. - 01.11.2025 9.625 €	01.11. - 08.11.2025 9.625 €	08.11. - 15.11.2025 9.625 €	15.11. - 22.11.2025 9.625 €
22.11. - 29.11.2025 9.625 €	29.11. - 06.12.2025 9.625 €	06.12. - 13.12.2025 9.625 €	13.12. - 20.12.2025 9.625 €
20.12. - 27.12.2025 9.625 €			



**WEBSITE**  
www.plujeme.cz



**E-MAIL**  
info@plujeme.cz



**TELEFON**  
+420 720 755 085



**PLUJEME RÁDI S.R.O.**  
Dlouhá 730/35, 11000 Praha 1 – Staré Město, Česká republika



**MOBILE**  
+420 777 170 276