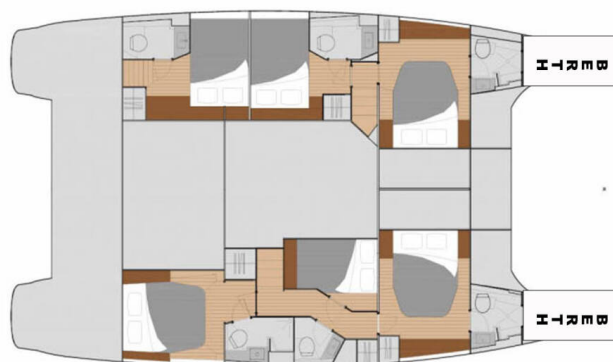


FOUNTAINÉ PAJOT SABA 50

Good Vibrations (2020)

Katamarán Fountaine Pajot Saba 50 Good Vibrations, rok spuštění na vodu 2020 kotví v maríně BVI, Tortola, Nanny Cay Marina, Britské Panenské Ostrovy (BVI), Britské Panenské ostrovy. Počet kajut: 6 + 2, může ubytovat celkem: 12 + 2 a má toalet: 6. Povlečení a kuchyňské vybavení jsou zahrnuté v ceně.



YACHT SPECIFICATIONS

Marína	Jachta ID	Značky
BVI, Tortola, Nanny Cay Marina, Britské Panenské ostrovy	1778	Fountaine Pajot
Název jachty	Rok výroby	Délka
Good Vibrations	2020	48 ft
Kabiny	Lůžka	Maximální počet osob
6 + 2	12 + 2	12
WC	Motor	Palivová nádrž
6	2 x 75 HP	940 l



WEBSITE

www.plujeme.cz



E-MAIL

info@plujeme.cz



TELEFON

+420 720 755 085



MOBILE

+420 777 170 276



PLUJEME RÁDI S.R.O.

Dlouhá 730/35, 11000 Praha 1 – Staré Město, Česká republika

STANDARDNÍ VYBAVENÍ JACHTY

Bezpečnost	Hasicí přístroj, Lékárnička, Mlhový roh, Nafukovací záchranný člun, Nouzový box se světlicemi, Odpadní vodní nádrž, Sada nářadí, Signální rakety a pochodně, Signální vlajky, VHF rádio , Wire (shroud) cutter, Záchranná podkova, Záchranná vesta (dětská), Záchranné pásy (bezpečnostní harnessy), Záchranné vesty
Další	Vlajka
Elektronika	Baterie, Bildge čerpadlo – elektrické, Bojler, Generátor, Invertor, Klimatizace, Nabíječka baterií, Servisní baterie, Solární panely, Stanice DSC, Startovací baterie, Topení, Watermaker – Odsolovač vody
Interiér	Ramínka na oblečení, Ventilátory v kajutách
Kuchyňka	Kávovar s elektrickým filtrem, Kuchyňské potřeby (kuchyňské zařízení, přibory, Lednička, Mikrovlnná trouba, Mixér, Moka pot, Plynové láhve, Plynové vařiče, Toaster, Výrobník ledu
Navigace	Autopilot, Dalekohled, GPS mapový plotter, Kompas, Námořní mapy, Navigační (námořní) mapy a námořní příručky, Navigační / poziční světla, Navigační set, Radarový odražeč, Tridata, Wind instrument/Anemometer, Windex
Paluba	Bimini, Bocmanská sedačka (Bosun's chair safe seat), Elektrický kotevní vrátek, Fendry, Foredeck sunbathing area, Grill/Barbecue/Plancha, Houba, Kanistr na palivo, Kotva Delta, Kotva s řetězem, Koupací platforma, Koupací žebřík , Lodní můstek / lávka, Nafukovací člun s přivěsným motorem, Otevírání zábradlí na obou stranách, Palubní kartáč, Round/globular fender, Spring cleats, Stoleček v kokpitu, Teak table, Trychtýř na palivo, Týkový kokpit , Venkovní sprcha na zádi, Vyzovovací lana
Plachty	Elektrické navijáky/vinšny, Lazy bag, Lazy jacks, Vinšna
Pohodlí	Polštáře do kokpitu, Ručníky, Venkovní polštáře
Zábava	FUSION sound system, Potápěčské brýle a ěnorchl , Rádio CD přehrávač, Stand up paddle (SUP) - FREE, Venkovní reproduktory, Vnitřní reproduktory



WEBSITE

www.plujeme.cz



TELEFON

+420 720 755 085



MOBILE

+420 777 170 276



E-MAIL

info@plujeme.cz



PLUJEME RÁDI S.R.O.

Dlouhá 730/35, 11000 Praha 1 – Staré Město, Česká republika

SLUŽBY

VYBRANÉ SLUŽBY	POVINNÉ	TYP PLATBY	CENA
Navigare Carefree (Platba předem) Sezóna: 2025. *** To be added upon client's price - OBLIGATORY - CAT from 46 ft - BVI - Includes damage waiver insurance/full coverage* - NEW!, welcome package, final cleaning, bed sheets & towels, dinghy, outboard engine & fuel, propane gas, full water tanks, snorkelling equipment, National parks permits and VISAR . Beach towels are provided 1 per person for the charter. Yacht Fuel is not included - the fuel tank will be full when your charter starts and you are responsible for topping off the fuel tank at the end of your charter. ***** CRUISING TAX is NOT INCLUDED.	Ano	za rezervaci	840,00 €
Plavební poplatek (Platba předem) Sezóna: 2025. BVI: Cruising tax payable in advance: 4 USD per person / day (Price will be adjusted when the option is confirmed)	Ano	per guest/day	3,48 €
Checkout Skipper (Platba předem) Sezóna: 2025. A check-out skipper (COS) is a professional captain that boards with you on Day 1, and is dropped off late afternoon the same day. A COS may be requested by you or may be required by Navigare after review of your sailing resume.	Ne	za rezervaci	370,00 €
Dopředu placená provize (Platba předem) Sezóna: 2025. The APA amount is used to cover all expenses during the course of the charter such as fuel, food, beverages, mooring fee and other expenses not included in the Charter Fee. The captain of the yacht is responsible for accounting for all APA expenses during the charter, and the breakdown will be presented to the client at the end of the charter. (AVAILABLE ONLY WHEN BOOKED WITH NAVIGARE SKIPPER AND HOSTESS OR COOK)	Ne	za týden	4.000,00 €
extra úklid (Platba předem) Sezóna: 2025. Cleaning and new bed linen and towels	Ne	za rezervaci	350,00 €
Instruktor jachtingu (Platba na základně) Sezóna: 2025. Sailing instructor BVI	Ne	za den + strava	350,00 €
Kapitán (Platba předem) Sezóna: 2025. Skipper requires standard cabin with access to a toilet and shower + food (not peak skipper cabin). A gratuity of 15-20% of the crew fee is customary for excellent service ***NOTE: Skipper details will be available 3 days before the charter.	Ne	za den + strava	295,00 €

Kapitán (Platba předem)Ne za den + strava **345,00 €**

Sezóna: 2025. Skipper using crew-cabin (peak cabin) with access to a toilet and shower*** Gratuity A gratuity of 15-20% of the crew fee is customary for excellent service ***NOTE: Skipper details will be available 3 days before the charter

Kuchař (Platba předem)Ne za den + strava **240,00 €**

Sezóna: 2025. Cook requires standard cabin with access to a toilet and shower + food. A gratuity of 15-20% of the crew fee is customary for excellent service. Cooking breakfast, lunch, dinners, and supplies, keeping the kitchen clean (not the rest of the boat, not the cabins). ***NOTE: Cook details will be available 3 days before the charter.

Sleep over before check in (Platba předem)Ne za rezervaci **1.000,00 €**

Sezóna: 2025. Sleep over on a day before the check-in: Sleep over from 5PM on a day before the check-in date and time stated in the contract: 65% of the daily rate. (Price will be adjusted when the option is confirmed)

WIFI package (Platba předem)Ne za rezervaci **130,44 €**

Sezóna: 2025. Unlimited Wifi / BVI / BAH / CAR

**WEBSITE**www.plujeme.cz**TELEFON**

+420 720 755 085

**MOBILE**

+420 777 170 276

**E-MAIL**info@plujeme.cz**PLUJEME RÁDI S.R.O.**

Dlouhá 730/35, 11000 Praha 1 – Staré Město, Česká republika

DODATEČNÉ DOPLŇKY

DOPLŇKY	POVINNÉ	TYP PLATBY	CENA
Bezpečnostní síť (Platba předem) Sezóna: 2025. mounting not included - Platba předem	Ne	za rezervaci	155,00 €
Stand up paddle (SUP) (Platba předem) Sezóna: 2025. Platba předem	Ne	za den	20,00 €

**WEBSITE**www.plujeme.cz**E-MAIL**info@plujeme.cz**TELEFON**

+420 720 755 085

**MOBILE**

+420 777 170 276

**PLUJEME RÁDI S.R.O.**

Dlouhá 730/35, 11000 Praha 1 – Staré Město, Česká republika

CENA A DOSTUPNOST

02.12. - 18.12.2024 NEDOSTUPNÉ	21.12. - 31.12.2024 NEDOSTUPNÉ	31.12. - 07.01.2025 NEDOSTUPNÉ	10.01. - 19.01.2025 NEDOSTUPNÉ
29.01. - 08.02.2025 NEDOSTUPNÉ	08.02. - 15.02.2025 11.228 € 16.040 €	15.02. - 22.02.2025 11.228 € 16.040 €	22.02. - 01.03.2025 11.228 € 16.040 €
07.03. - 16.03.2025 NEDOSTUPNÉ	22.03. - 29.03.2025 10.666 € 15.237 €	01.04. - 09.04.2025 NEDOSTUPNÉ	10.04. - 21.04.2025 NEDOSTUPNÉ
26.04. - 03.05.2025 10.962 € 15.660 €	03.05. - 10.05.2025 10.962 € 15.660 €	10.05. - 17.05.2025 9.681 € 13.830 €	17.05. - 24.05.2025 9.681 € 13.830 €
24.05. - 31.05.2025 9.681 € 13.830 €	31.05. - 07.06.2025 9.681 € 13.830 €	07.06. - 14.06.2025 9.681 € 13.830 €	14.06. - 21.06.2025 7.133 € 10.190 €
21.06. - 28.06.2025 PŘEDREZERVOVÁNO	28.06. - 05.07.2025 PŘEDREZERVOVÁNO		



WEBSITE
www.plujeme.cz



E-MAIL
info@plujeme.cz



TELEFON
+420 720 755 085



MOBILE
+420 777 170 276



PLUJEME RÁDI S.R.O.
Dlouhá 730/35, 11000 Praha 1 – Staré Město, Česká republika

CENA A DOSTUPNOST

11.07. - 15.07.2025

NEDOSTUPNÉ

23.07. - 28.07.2025

NEDOSTUPNÉ

31.08. - 01.01.2099

NEDOSTUPNÉ



WEBSITE

www.plujeme.cz



E-MAIL

info@plujeme.cz



TELEFON

+420 720 755 085



MOBILE

+420 777 170 276



PLUJEME RÁDI S.R.O.

Dlouhá 730/35, 11000 Praha 1 – Staré Město, Česká republika